



SocialDiabetes

## SOCIALDIABETES EN ENTORNO HOSPITALARIO

### Impacto clínico y Eficiencia en la gestión

La salud digital y la tecnología móvil ha transformado muchos aspectos de la práctica clínica y se espera que siga ampliando un enfoque centrado en el paciente para hacer frente a las enfermedades crónicas.

En el caso de diabetes mellitus (DM), los datos sugieren que intervenciones basadas en el móvil y la disponibilidad de datos digitales y en tiempo real por parte de los profesionales, pueden mejorar la gestión de la enfermedad y fomentar cambios de comportamiento positivos.

La plataforma digital **SocialDiabetes** permite a los médicos y a los pacientes recoger datos e intercambiar información, para mejorar la calidad asistencial y hacerla más flexible, personalizada y eficiente.

**SocialDiabetes** es usado en diversos hospitales del país, entre ellos el Hospital del Mar de Barcelona y el Hospital Universitario de Navarra. Hemos tomado estos casos para analizar el impacto clínico en los pacientes así como las mejoras en la gestión hospitalaria.





# SocialDiabetes, la solución digital para la gestión de la diabetes



- Soporte a la toma de decisiones
- Eficiencia en la gestión clínica
- Trazabilidad de pacientes
- Interoperabilidad

## Salud digital para la optimización de la gestión

**SocialDiabetes** es un sistema basado en gestión de datos digitales para ayudar a profesionales y pacientes a tomar decisiones y anticipar complicaciones.

El sistema permite a los pacientes un registro detallado de datos clave para el auto-cuidado de la diabetes como controles de glucosa, alimentación y actividad física; gestión de medicamentos, cálculo automático del bolo de insulina, gráficas, tendencias, recordatorios...

Al personal sanitario le permite disponer de los datos del paciente en tiempo real, hacer modificaciones al tratamiento médico, dar indicaciones sobre alimentación y ejercicio; así como poder realizar consultas a distancia por video llamada y mantener constante comunicación con el paciente por medio de un chat integrado.

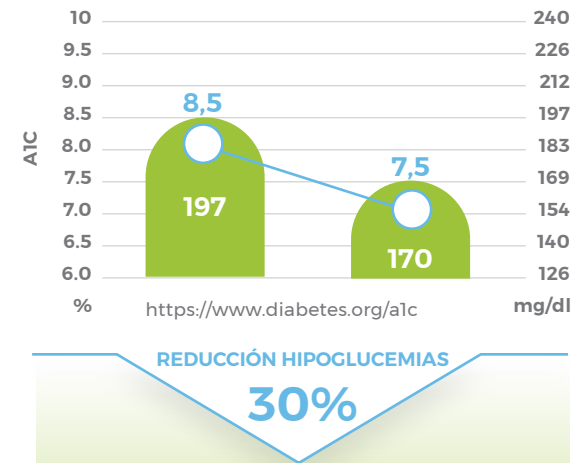
- Tablero único (Universal)
- Informes
- Inteligencia Artificial
- Videollamada
- Cambios de tratamiento en remoto
- Interoperabilidad
- Alertas
- Chat

## Resultados

Mostramos a continuación impacto basado en datos reales de un universo de **763 pacientes (405 T1, 358 T2)** y **23 profesionales de la salud** que están utilizando SocialDiabetes en su práctica clínica, por un periodo superior a un año.

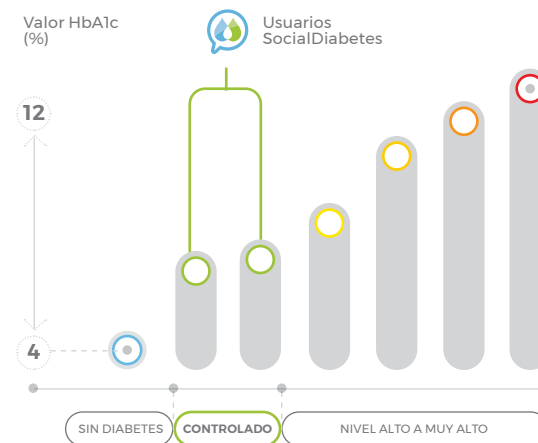
## Impacto clínico en pacientes colectivo hospitalares

Los pacientes experimentan mejoras en su glucosa en sangre y reducen 1 punto eA1c (hemoglobina glicosilada)



## Impacto clínico en total pacientes SocialDiabetes

La hemoglobina glicosilada media estimada de los usuarios con uso habitual de SocialDiabetes es de 6.7% para tipo 1 y 6.5% para tipo 2.



Los usuarios de SocialDiabetes con CGM (monitor continuo de Glucosa) están en rango (TIR) entre el **80-90 %** del tiempo

## Resultados encuesta profesionales

- Mejor control de salud de px: **100%**
- Eficiencia en gestión (tiempo): **67%**
- Calidad en tiempo de consulta: **83%**
- Mejor coordinación entre profesionales: **75%**
- Ayuda en toma de decisiones: **90%**
- Reducción visitas presenciales: **40%-50%**
- Bueno para tener contacto con Px: **92%**

## Resultados encuesta pacientes

- SD es un buen soporte para mejorar mis hábitos de vida: **89.5%**
- SD es bueno para comprender y conocer mi salud: **88%**
- He incrementado mi sensación de control sobre la enfermedad: **73%**
- He incrementado mi conocimiento sobre el impacto de los hábitos en mi salud: **71%**
- Buena herramienta para estar en contacto con mi médico: **71%**
- He incrementado mi confianza en el servicio general de salud que he recibido: **75%**
- He reducido el tiempo dedicado a manejar la diabetes y los desplazamientos: **55%**
- Percepción de mejora en mi calidad de vida: **63%**

Solicite información personalizada  
en [hospitales@socialdiabetes.com](mailto:hospitales@socialdiabetes.com)  
Telf. +34 669 02 05 34

Más información en  
<https://www.socialdiabetes.com/es/platform>

Social Diabetes S.L  
Health HUB Sant Pau  
Maria Claret, 167  
08025 Barcelona, ES



facebook/  
socialdiabetes



twitter/  
socialdiabetes



linkedin/  
socialdiabetes



EIT Health is supported by the EIT,  
a body of the European Union



Marcado CE 2792  
Dispositivo Médico 93/42/EEC



2021 U.S. FDA REGISTRATION

