

Descripción

Aplicación móvil que ayuda a las personas con la gestión integral de la diabetes y tomar el control de su salud, permitiendo llevar un registro y seguimiento de los principales factores que influyen en el manejo de la diabetes como los niveles de glucosa, medicamentos, alimentos y ejercicio; facilitando el manejo de datos y parámetros que las personas con diabetes deben gestionar en su día a día como el cálculo de bolos de insulina.

Así mismo permite la comunicación en tiempo real con el profesional sanitario, quien puede tener acceso a los datos registrados, y con ello contar con más información para un tratamiento personalizado.

Descripción de la vinculación del dispositivo Insulcheck

Al combinar InsulCheck con la plataforma de gestión SocialDiabetes a través de Bluetooth ®, tanto el usuario final y el médico pueden registrar y visualizar los datos de comportamiento para mejorar la gestión de la diabetes.

VER 4.0
Marcado CE
Dispositivo Médico 93/42/EEC – Clase I



2797



Manual de Usuario

Aplicación SocialDiabetes, vinculación y funcionalidad InsulCheck



SocialDiabetes

01 Cómo vincular InsulCheck

-Abre SocialDiabetes en tu teléfono.

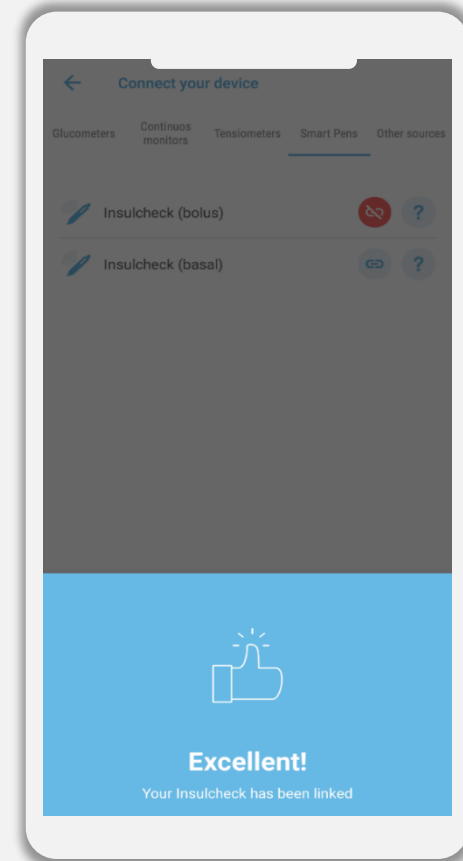
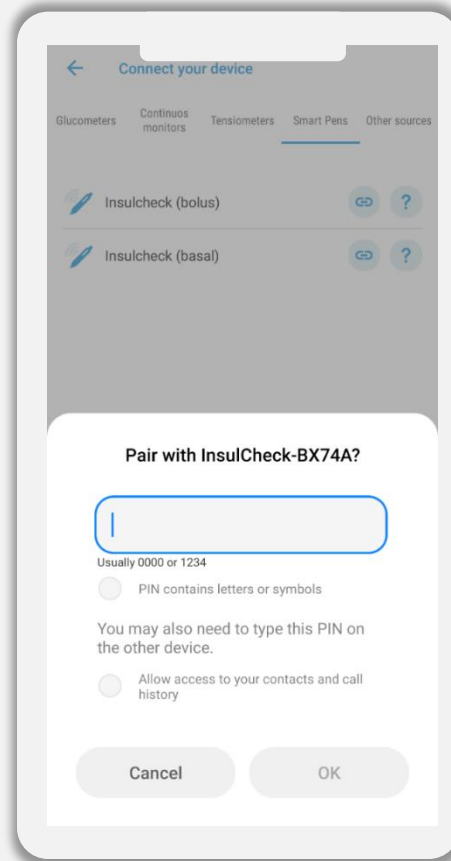
- Abre el menú y vaya a "Conectar su dispositivo", haz clic en la pestaña Smart Pens.

-Comprueba que tienes bluetooth activado en tu dispositivo

- Pulsa el botón "CONECTAR" InsulCheck (bolo) o InsulCheck (basal).

- Inserta el código Insulcheck que aparece en la pantalla InsulCheck.

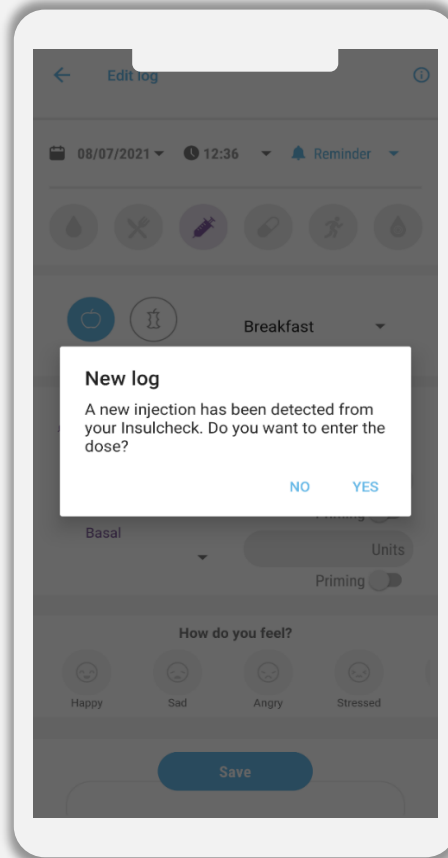
- Aparecerá un mensaje informándote que el dispositivo se ha emparejado correctamente.



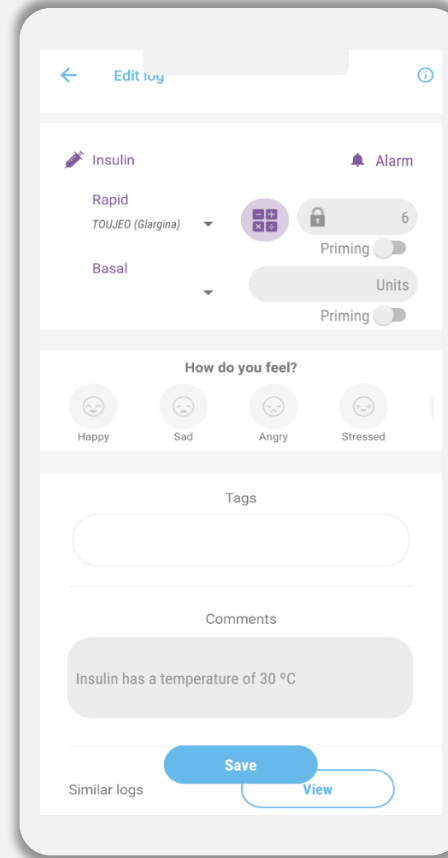
02 Inyecciones

Cuando se aplica una inyección con su InsulCheck si su teléfono está desbloqueado, SocialDiabetes se abrirá y la pantalla New Log sugiere si desea insertar la dosis de insulina. Si el teléfono está bloqueado, aparecerá una notificación.

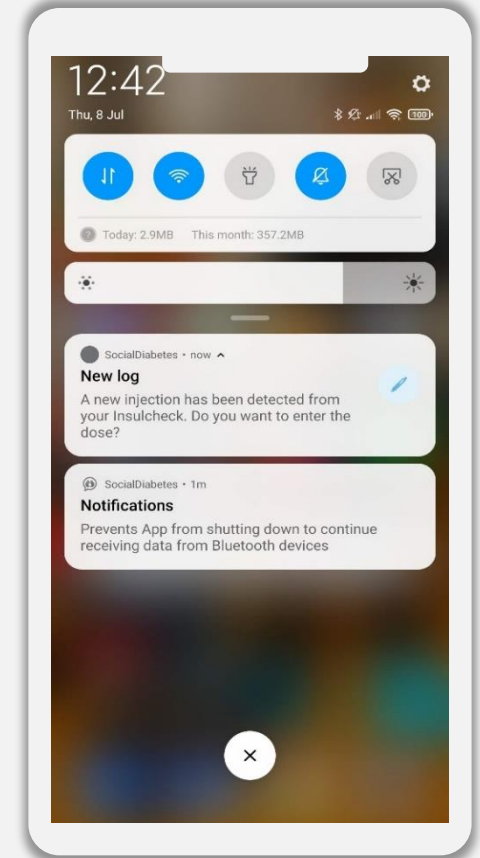
La temperatura de la insulina se incluirá en el campo de observaciones.



Selecciona si desea o no insertar la dosis de insulina



Configura la información de su insulina llenando cada campo

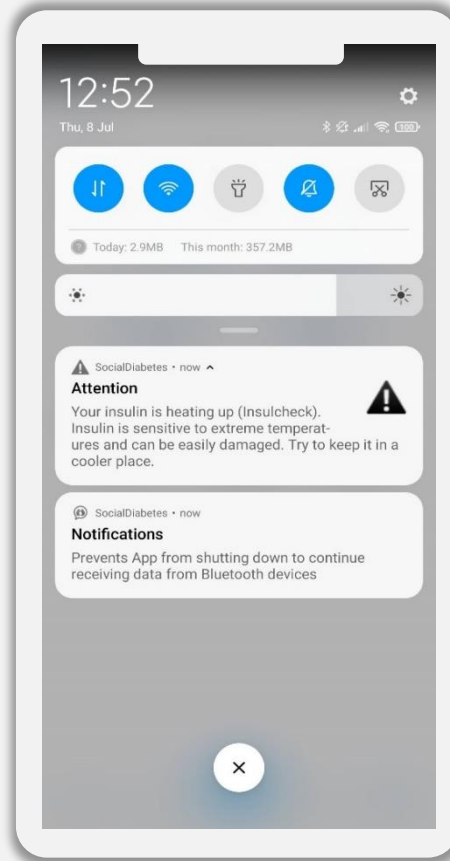


03 Alertas

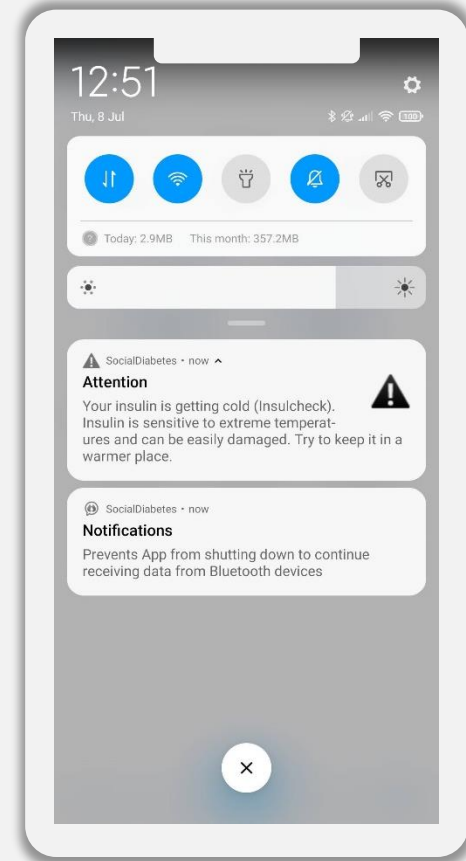
La aplicación SocialDiabetes te mostrará diferentes alertas en función del estado del InsulCheck.

1- **Alertas de temperatura:** la aplicación le alertará si la temperatura de la insulina se enfría o se calienta.

1



Tu insulina se está calentando.
Intenta mantenerla en un lugar más fresco.

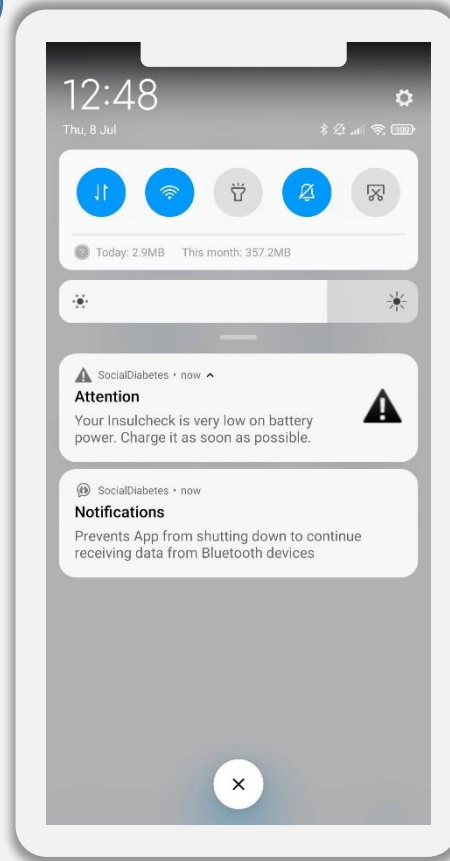


Tu insulina se está enfriando.
Intenta mantenerla en un lugar más cálido.

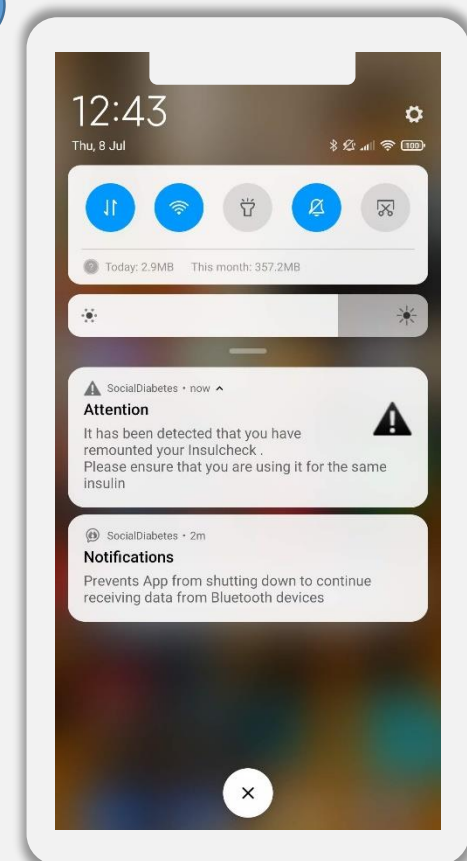
2- **Alerta de batería:** la aplicación le advertirá si la batería se está agotando

3- **Alerta de desmontaje:** la aplicación mostrará una notificación si el dispositivo se retira y se conecta a la pluma para asegurarse de que está utilizando InsulCheck para la misma insulina.

2



3





www.socialdiabetes.com